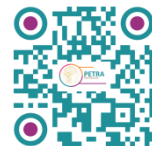




Réseau PrEclinique et TRANslationnel de recherche en neuro-oncologie

PETRA
Network

Une Action Structurante du Cancéropôle PACA
Une action multisites MARSEILLE - NICE



L'objectif



Structuration de la Neuro-Oncologie dans la Région Sud

Le réseau PETRA a pour objectif de **créer dans la Région Sud un consortium de chercheurs et de cliniciens** autour de 3 enjeux majeurs en neuro-oncologie:

- le **traitement des tumeurs cérébrales primitives adultes et pédiatriques** dont la majorité est encore incurable à ce jour
- les **métastases cérébrales** en augmentation constante
- la problématique émergente de la **neurotoxicité**.

Le réseau PETRA souhaite **faciliter le transfert des résultats issus de la recherche jusqu'au lit du patient** en développant des modèles précliniques humains en 3D et des modèles animaux les plus proches de la maladie tout **en améliorant les interactions entre chercheurs et cliniciens au niveau régional**.

La structure

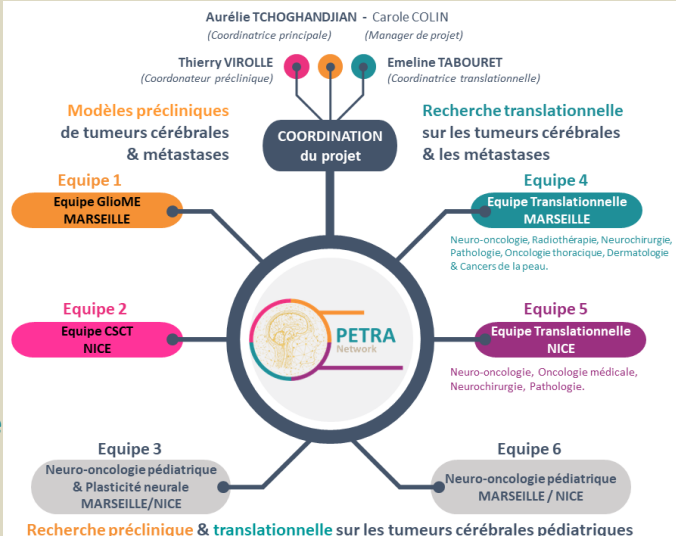


6 équipes spécialisées en Neuro-Oncologie adulte & pédiatrique

Le réseau PETRA regroupe **6 équipes spécialisées en neuro-oncologie adulte et pédiatrique**, réparties entre Marseille et Nice, et expertes en modèles précliniques et recherche translationnelle.

Les responsables :

- **Coordinatrice principale**
Aurélie Tchoghandjian (CRCN)
CNRS, AMU, Marseille
- **Coordinateur préclinique**
Thierry Virolle (DR2)
INSERM, Unice, Nice
- **Coordinatrice translationnelle**
Emeline Tabouret (MCU/PH)
AMU, APHM, Marseille



L'offre



3 plateformes pour répondre à vos besoins en recherche préclinique & translationnelle

Le réseau PETRA s'appuie sur **3 plateformes** :

- **PETRA"TECH"** : une **plateforme technique** avec une offre large de **modèles précliniques humains en 3D**, de **modèles animaux** et de techniques de pointe en expérimentation animale.
- **PE"TRANSLA"** : une **plateforme de recherche translationnelle** facilitant l'accès aux **ressources biologiques annotées** (partenariat avec les CRB de Marseille et de Nice) et accompagnant les équipes vers les essais cliniques.
- **PETR"ADVICE"** : une **plateforme de conseil, d'orientation et de formation** dans la conception des plans expérimentaux, le choix des modèles précliniques, l'accès aux technologies/expertises spécifiques.

Contact



Pour plus d'informations, notre site web: petranetwork.fr (QR code).

Pour toute demande de conseil, collaboration, prestation ou formation technique, merci de renseigner le formulaire de contact.